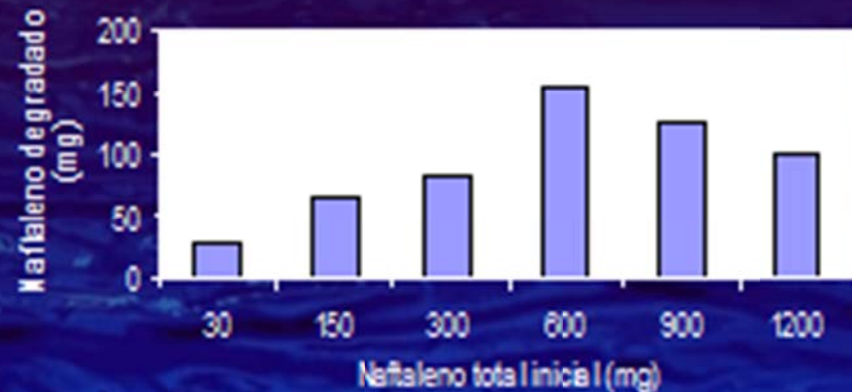
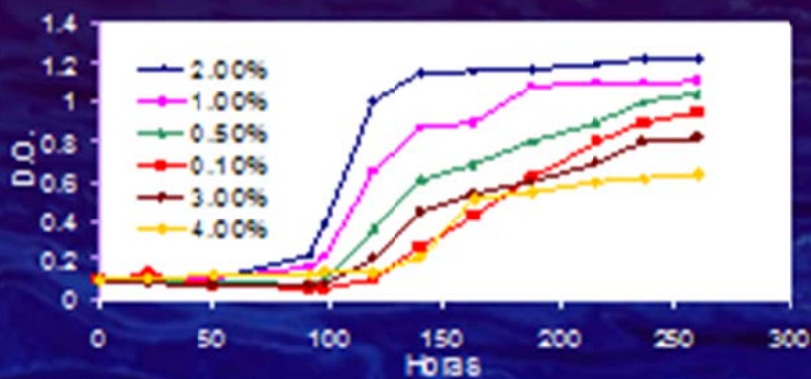


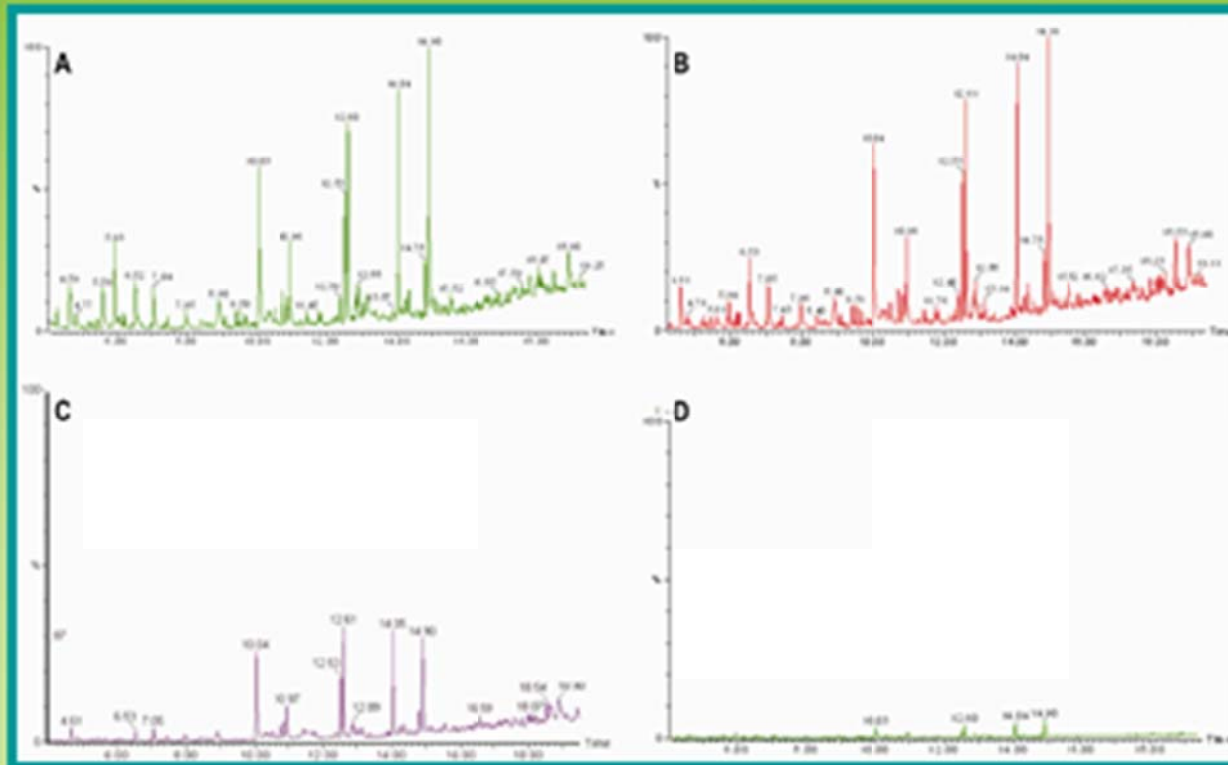
Caracterización metabólica de cepa NAFb1 degradadora de Naftaleno:



NAFTALENO 2.0% 0.1% 0.5% 1.0% 2.0% 3.0% 4.0%
NAFb1 - + + + + + +



Biorremediación de suelos contaminados



Proyectos

Bio Incuba

en Santa Fe

Objetivo:

- La convocatoria se refiere fundamentalmente a emprendimientos de estructura productiva, cuya finalidad sea la creación de una empresa de Biotecnología, surgidos o a desarrollarse en la Facultad de Ciencias Biológicas y Parasitología de la UNR, la Facultad de Biología y Ciencias Biológicas de la UNR y, adicionalmente, otras entes académicos y/o de investigación radicados en la Provincia.

Pre incubación:

- Puedo participar toda persona o grupo de personas que posea una idea innovadora y desee crear una empresa de Biotecnología en el área de la Biotecnología en la provincia de Santa Fe, a partir de sus ideas.
- Monto total de la convocatoria hasta 300.000.
- Hasta 4 proyectos.

Incubación:

- Puedo participar toda persona o grupo de personas que posea un Plan de Negocio para crear una Empresa de Biotecnología en el área de la Biotecnología en la provincia de Santa Fe, a partir de sus ideas.
- Monto total de la convocatoria hasta 500.000.
- Hasta 4 proyectos.

Los interesados podrán acceder a las bases, condiciones y formularios de inscripción en www.politecnicos.net o consultar a quepasa@politecnicos.net

Convocatoria desde el 26 de abril de 2011 al 27 de mayo de 2011 inclusive.



Facultad de
Ciencias Biológicas
y Parasitología
Universidad Nacional de Rosario



Facultad de
Ciencias Biológicas
y Biomédicas
UNR



Facultad de
Ciencias Biológicas
y Biomédicas
Universidad Nacional de Rosario

