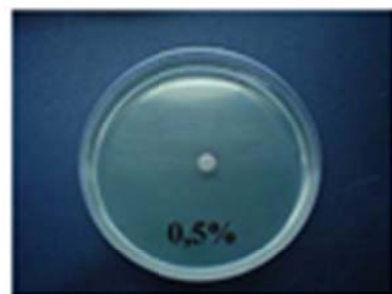
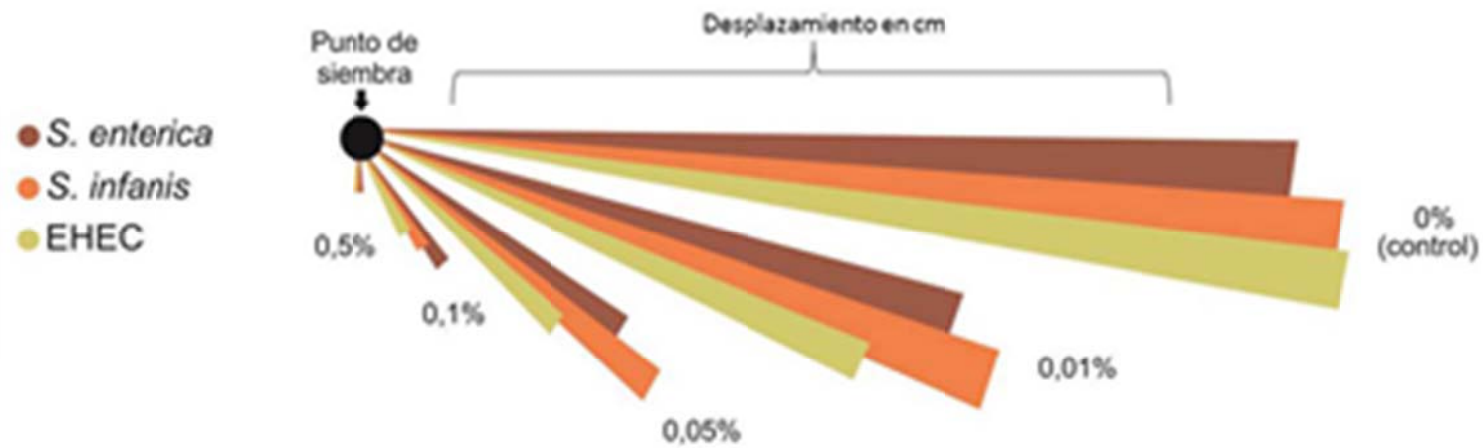
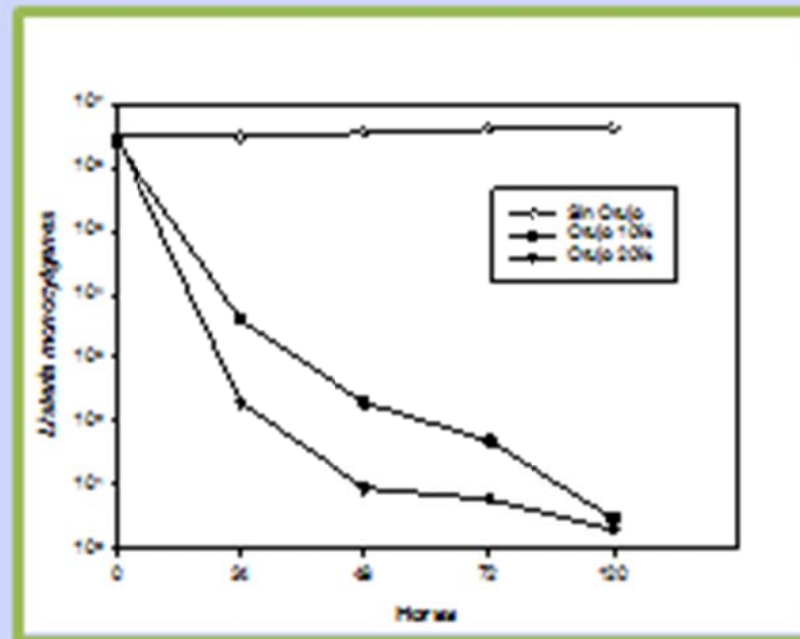


(II) Efecto Inhibidor (Antibacteriano) sobre la Colonización(Swarming)

[Orujos] %P/V vs Swarming (cm):



<i>Listeria monocytogenes</i>			
Horas	Sin Crujes	Crujes 10%	Crujes 20%
0	5×10^8	$2,5 \times 10^8$	5×10^8
24	5×10^8	4×10^7	2×10^7
48	$3,5 \times 10^8$	2×10^7	<10
72	4×10^8	50	<10
120	4×10^8	<10	<10



APLICABILIDAD DE LA INCORPORACIÓN ESTE TIPO DE COMPUESTOS COMO CONSERVANTES NATURALES EN ALIMENTOS